

## ■ Carnet de vacunación

Es un documento personal que contiene información sobre las vacunas recibidas y nuestro estado de inmunización frente a las enfermedades. Ayuda a nuestra familia y al personal de salud a tener un control de las vacunas aplicadas y en qué fecha corresponden ser vacunados.

**Es recomendable tenerlo a mano siempre que se acude a una consulta médica.**

### ✓ Beneficios de la vacunación

Las vacunas son una herramienta eficaz y segura para protegernos de las enfermedades prevenibles. **Al vacunarnos, nos protegemos a nosotros mismos y también a los que nos rodean**, ya que así se reducen las posibilidades de que se extienda la enfermedad.

Esto representa un beneficio para la comunidad y para las futuras generaciones, ya que **el objetivo final de la vacunación es la erradicación, eliminación y control de las enfermedades prevenibles por vacunas.**



### Centro de Vacunación

📍 Pichincha 1890,  
Ciudad de Buenos Aires.  
República Argentina

☎ (+54 11) 4122-6000

🌐 [www.garrahan.gov.ar](http://www.garrahan.gov.ar)

Esta publicación es un aporte para la comunidad e instituciones de salud editada por:

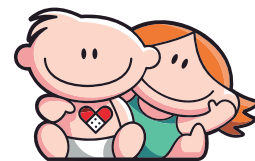


☎ (+54 11) 2152-5255

✉ [info@fundaciongarrahan.org](mailto:info@fundaciongarrahan.org)

🌐 [www.fundaciongarrahan.org](http://www.fundaciongarrahan.org)

📱 /FundGarrahan



Hospital de Pediatría  
**Garrahan**



## VACUNAS

—  
Información para padres, familiares y pacientes

[www.garrahan.gov.ar](http://www.garrahan.gov.ar)

## ¿Qué son las vacunas y para qué sirven?

Son preparaciones destinadas a generar inmunidad contra enfermedades estimulando la producción de anticuerpos (defensas).

El sistema inmunológico está diseñado para protegernos de cualquier microorganismo que ingresa a nuestro cuerpo generando defensas. Cuando un germen entra a nuestro organismo, el sistema inmunológico lo reconoce como extraño y produce anticuerpos para deshacerse de él.

Estas defensas aparecen más rápidamente y en mayor cantidad cuando el niño se encuentra previamente vacunado.

## ¿Pueden presentar efectos adversos?

Todas las vacunas son sometidas a rigurosas pruebas y controles, por lo que son seguras.

Si bien algunas veces la aplicación de vacunas puede tener efectos adversos, estos suelen ser leves y temporales: dolor, enrojecimiento, inflamación leve en el sitio de punción. Fiebre baja o febrícula (37,5-38,5°C) en las 24-48 hs. posteriores a la vacunación. Es muy raro que provoquen reacciones severas. En cambio, es mucho mayor el riesgo de contraer una enfermedad grave por no haberse vacunado. Los beneficios de la vacunación superan ampliamente los riesgos.

Si surgiera alguna duda ante estas u otras reacciones, es recomendable consultar con su pediatra de cabecera.

## Vacunación de la comunidad: entre todos nos cuidamos

Hay un grupo de niños que no pueden recibir vacunas por encontrarse bajo tratamiento oncológico o tener una enfermedad inmunológica que les impide generar las defensas propias.

Para protegerlos, es fundamental que las personas que estén en su entorno (hogar, escuela, etc.) estén correctamente vacunadas.

## Calendario Nacional de Vacunación

Contiene las vacunas que son **gratuitas y obligatorias** para las distintas etapas de la vida. Permite estar al día con la información sobre cada una de las vacunas que debemos aplicarnos y cuándo debemos hacerlo.

EDAD	VACUNA	QUÉ ENFERMEDAD PREVIENE
Recién nacido (antes del egreso de la maternidad)	BCG	Formas diseminadas y meningeas de tuberculosis
Recién nacido (dentro de las 12 horas de vida)	Hepatitis B	Hepatitis B
2, 4 meses	Rotavirus	Diarrea por Rotavirus
2, 4, 6, 15-18 meses Ingreso escolar (5-6 años)	Polio	Poliomielitis o parálisis infantil
2, 4, 6, 15-18 meses	Quíntuple (DTP+Hib+Hep B)	Difteria, tétanos, tos convulsa, enfermedad por Haemophilus Influenzae tipo b (neumonía, meningitis) y hepatitis B
2, 4, 12 meses	Neumocócica conjugada	Otitis, neumonía, meningitis y sepsis por neumococo
3, 5, 15 meses 11 años (dosis pospuesta)	Meningococo	Enfermedades graves por meningococo
12 meses	Hepatitis A	Hepatitis A
12 meses Ingreso escolar (5-6 años) 11 años (si no tuviera esquema completo)	Triple viral	Sarampión, paperas, rubéola
15 meses	Varicela	Varicela
Ingreso escolar (5-6 años)	Triple Bacteriana DTP	Difteria, tétanos, tos convulsa
11 años	Triple Bacteriana Acelular dTpa	Difteria, tétanos, tos convulsa
11 años - AMBOS SEXOS	VPH	Virus Papiloma Humano, causante de la mayoría de los casos de cáncer de cuello uterino y condilomas
Tres dosis a los 11 años si no tuviera esquema completo	Hepatitis B	Hepatitis B
Cada 10 años (continúa esquema de la dT)	Doble adultos	Difteria y tétanos
Niños de 6 a 24 meses, embarazadas, puérperas, personal de salud, adultos mayores de 65 años y toda persona que tenga riesgo por problemas de salud.	Influenza	Gripe estacional
18 meses en región de riesgo - 11 años	Fiebre amarilla	Fiebre amarilla
Mayores de 15 años en región de riesgo	Fiebre hemorrágica argentina	Fiebre hemorrágica argentina